

_ÉTÉ 2026

piou n'py

▲ 2600m

Quand la route s'arrête,
L'AVENTURE COMMENCE

[RANDONNÉES • ACTIVITÉS • BIEN-ÊTRE]

1850 M.
LA PLUS
HAUTE STATION
DES PYRÉNÉES
FRANÇAISES

Lever de soleil sur Piau-Engaly



RESPIREZ. ICI, L'AIR EST PLUS PUR, PLUS FRAIS, PLUS LÉGER.

Niché à plus de 1800 mètres d'altitude, Piau-Engaly est le point de départ idéal pour explorer les grands espaces pyrénéens.

Entre sommets de plus de 3000 mètres, Parc national des Pyrénées, Réserve naturelle du Néouvielle et versant espagnol, la station offre un accès direct à une nature spectaculaire et préservée.

Ici, pas de détour : la montagne commence dès la sortie de la station.



UN TERRAIN DE JEU GRANDEUR NATURE

L'été, Piau se transforme en véritable espace d'aventure.

Randonnées, trottirando, dévalkart, activités ludiques, rencontres locales ou moments de détente : chacun compose son séjour à son rythme.

Que vous soyez sportif, contemplatif ou en famille, une chose est sûre : ici, tout est réuni pour vivre la montagne autrement.

QUAND LA ROUTE S'ARRÊTE, L'EXPÉRIENCE COMMENCE.

Bonnes vacances à Piau !

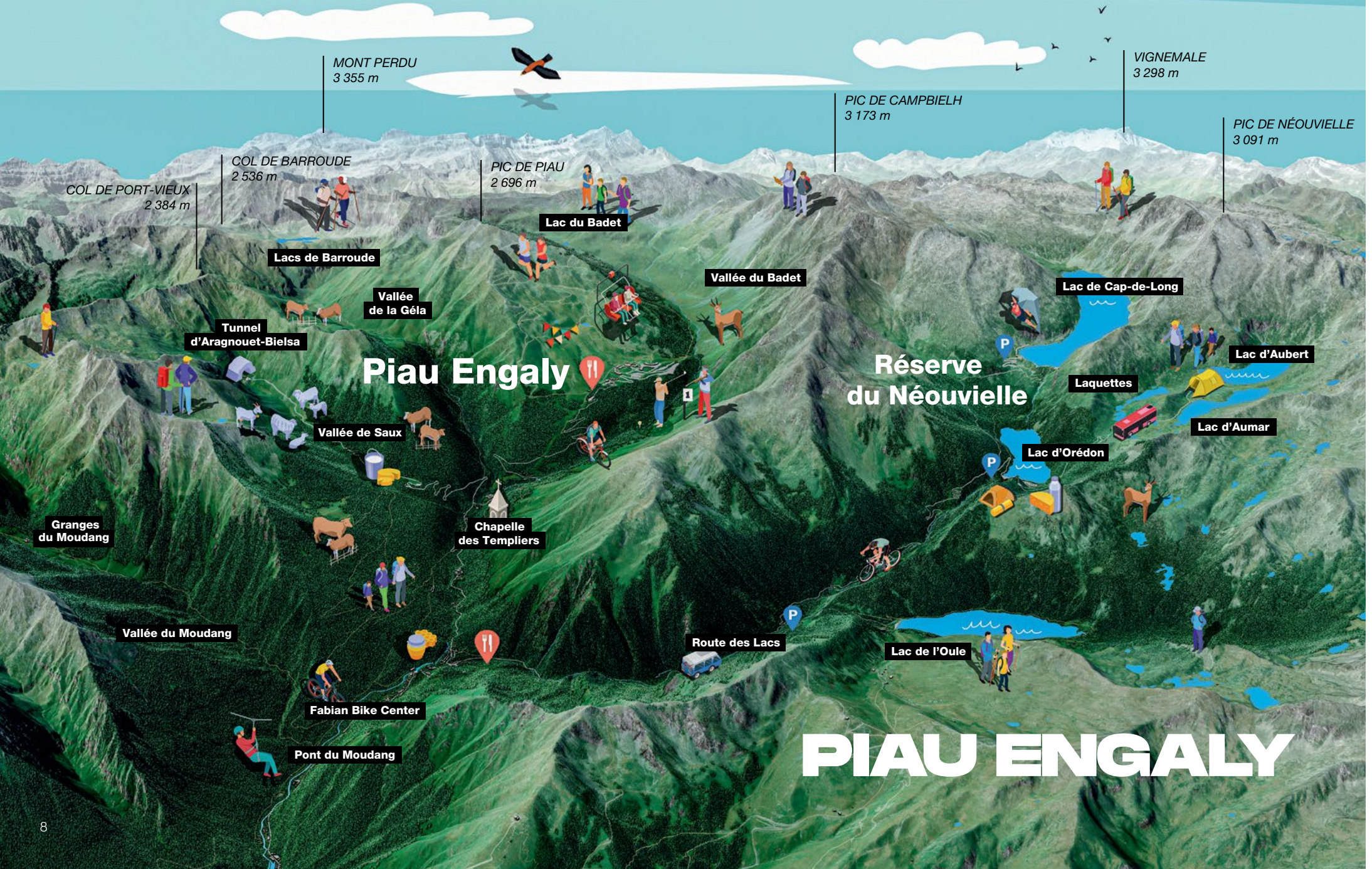


Sommaire

Carte de la destination	08
Randonner à Piau	10
Éternel Néouvielle	14
Vivre la montagne autrement	16
Une montagne d'activités	18
Ma semaine à Piau	20
Edénéo	22
À la croisée des cultures	24
Saveurs locales.....	26
10 règles de bonne conduite en montagne.....	28
Ma journée en vallée d'Aure	31
Agenda estival	32
Piau pratique.....	34
Hébergement.....	35



Muraille et lac de Barroude



MONT PERDU
3 355 m

VIGNEMALE
3 298 m

PIC DE CAMPBIELH
3 173 m

PIC DE NÉOUIVIELLE
3 091 m

COL DE PORT-VIEUX
2 384 m

COL DE BARROUDE
2 536 m

PIC DE PIAU
2 696 m

Lac du Badet

Lacs de Barroude

Vallée du Badet

Lac de Cap-de-Long

Tunnel
d'Aragnouet-Bielsa

Vallée
de la Géla

P

Lac d'Aubert

Piau Engaly

Réserve
du Néouvielle

Laquettes

Lac d'Aumar

Vallée de Saux

Lac d'Orédon

Granges
du Moudang

Chapelle
des Templiers

P

Vallée du Moudang

Route des Lacs

Lac de l'Oule

Fabian Bike Center

Pont du Moudang

PIAU ENGALY

RANDONNER À PIAU, c'est déjà partir en haute montagne

À Piau-Engaly, inutile de faire des kilomètres : les sentiers démarrent directement depuis la station et vous plongent immédiatement dans les grands espaces. Que vous soyez en balade tranquille ou en randonnée plus engagée, chacun trouve ici son itinéraire.

Vaches en estive dans la vallée du Badet

RANDO - LAC DU BADET

Facile : 3h ; 7,9 km ; D+/- : 339m ; Aller-retour.

Balade familiale accessible, aux reliefs doux, pensée autant pour les petits pas curieux que pour les grands amoureux de nature. Aux portes du Parc national des Pyrénées, le sentier mène paisiblement jusqu'au lac du Badet (2084 m), posé au pied des hautes silhouettes du pic de Campbielh (3173 m). Là, près d'une discrète cabane de berger, le paysage invite à ralentir, à écouter le silence des montagnes et le murmure du ruisseau. La vallée du Badet dévoile une nature préservée, sauvage et généreuse, où la flore pyrénéenne colore les pentes au fil des saisons. Les marmottes, joueuses et espiègles, accompagnent les promeneurs de leurs sifflements, tandis qu'avec un peu de chance, les isards apparaissent sur les crêtes et les pierriers, élégants équilibristes des pentes abruptes.

Itinéraire autorisé aux chiens tenus en laisse, uniquement sur la rive droite du cours d'eau.

Merci de ne pas traverser la rivière : au-delà commence la zone cœur du Parc national des Pyrénées, espace protégé et fragile.



Lac du Badet



Marmotte

ALLER + LOIN : RANDO VIA TÉLÉSIÈGE - BOUCLE DE BARROUDE

Difficile : 6h30 ; 17,1 km ; D+ : 580 m ; D- : 1407 m ; Traversée ; Marcheurs confirmés - sportifs.

Une traversée exceptionnelle et immersive entre les vallées suspendues du Badet et de Barroude, au cœur des paysages les plus spectaculaires des Hautes-Pyrénées, avec un final majestueux dans la vallée glaciaire de la Géla, jusqu'au site patrimonial de la Chapelle des Templiers d'Aragnouet.

L'ambiance est celle d'un long voyage minéral et panoramique, débutant sur les crêtes ensoleillées de Piau, avec une vue ouverte sur la vallée du Badet et de la Géla.



Granges du Moudang

Le lac du Badet invite à la pause contemplative, avant de franchir la Hourquette de Chermentas, col discret suspendu entre deux vallées.

La descente vers les lacs de Barroude, nichés au pied de la muraille calcaire, offre un décor de haute montagne parmi les plus impressionnants des Pyrénées. La vallée de la Gela, plus verte et pastorale, clôt l'itinéraire dans une ambiance plus douce, marquée par le passage du temps et l'histoire transfrontalière.

Transfert par télésiège Campbielh - vente titre de transport à l'Office de Tourisme : 8€ ÉTÉ 2026.

Pass RANDO
8.00€

Montée unique au télésiège du Campbielh + rapatriement navette Chapelle des Templiers (sur réservation préalable à l'O.T.)

TRAVERSER LA FRONTIÈRE : LES CASCADES DU RIO CINCA

Facile : 2h30 à 3h / 6,4 km / D+/- : 427m

Cette excursion, située dans l'un des coins les plus impressionnants du parc national d'Ordesa et du Mont-Perdu est idéale pour se déconnecter et admirer un paysage de rêve. Au cours de votre visite, vous découvrirez la richesse de la biodiversité et la magie des eaux cristallines qui ont sculpté le paysage au cours des millénaires.

LES GRANGES DU MOUDANG

Facile : 3h / 11,4 km
D+/- : 504 m / Aller/retour

Une montée douce et bucolique le long d'un torrent cristallin, pour rejoindre l'un des hameaux d'estive les plus emblématiques des Pyrénées : les granges du Moudang, installées au cœur d'un vallon pastoral et fleuri, au pied des sommets frontaliers. L'arrivée aux granges, dans une vaste combe ensoleillée, offre une atmosphère hors du temps, avec ses toits en ardoises, ses parcelles délimitées à l'ancienne et ses points de vue sur les sommets environnants.



Cascade du rio Cinca



ÉTERNEL NÉOUVIELLE

*Bienvenue au pays des lacs d'altitude.
Le massif du Néouvielle est l'un des plus emblématiques des Pyrénées,
réputé pour ses paysages granitiques, ses pins à crochets
et ses innombrables lacs.*

Lac d'Aumar dans la Réserve Naturelle
Nationale du Néouvielle



3 IDÉES DE RANDONNÉES

+ LAC DE L'OULE

Accessible et dépaysant, parfait pour une première immersion.

+ LACS D'AUMAR ET D'AUBERT

Un incontournable. Des eaux turquoise, des pins d'altitude et un décor unique.

+ PIC DE MADAMÈTE

Pour les plus sportifs : un sommet accessible offrant une vue exceptionnelle sur tout le massif.

Pour aller plus loin : PIAU EXPLORE

*Retrouvez itinéraires, idées de sorties
et parcours détaillés pour organiser
vos randonnées selon votre niveau.*



TARIFS NAVETTE
7€ A/R - **4€** A simple

**UNE NAVETTE AU DÉPART DU LAC
D'ORÉDON** accessible à tous jusqu'aux lacs
d'Aumar et Aubert vous permettra de contem-
pler sans efforts les paysages de la réserve.

Vivre la montagne AUTREMENT

À Piau, l'été ne se limite pas aux paysages. Chaque semaine, des animations viennent rythmer votre séjour et vous faire découvrir la montagne sous un autre angle.

+ CRÉER & DÉCOUVRIR

Atelier cyanotype

Initiez-vous à cette technique artistique inspirée par la nature et repartez avec votre création.



Rencontre avec le Parc National

Échangez avec les gardes-moniteurs et apprenez à mieux comprendre la faune, la flore et les enjeux de la montagne.

+ BOUGER & SE DÉPENSER

Réveil musculaire

Commencez la journée en douceur face aux sommets.

Tournoi de pétanque

Un classique incontournable pour partager un moment convivial.

+ PARTAGER & SAVOURER

Gâteau à la broche

Découvrez les secrets de cette spécialité pyrénéenne et profitez d'un moment gourmand.



Guinguette

Apportez vos grillades, on s'occupe des chips et des légumes !

+ SE DÉTENDRE & PROFITER

Soirée cinéma

Un moment tranquille pour finir la journée.

Soirée blind test

Ambiance garantie pour tester vos connaissances musicales dans la bonne humeur.

VENEZ VIVRE DES MOMENTS SIMPLES, CONVIVIAUX ET ACCESSIBLES À TOUS



**NOUVEAUTÉ
ÉTÉ 2026**

+ UN KIOSQUE GOURMAND

Après une randonnée, une sortie en montagne ou simplement un moment de détente à Piau-Engaly, installez-vous au *Toit Gourmand des Pyrénées* pour savourer une pause gourmande face aux sommets.

Notre carte estivale met à l'honneur les saveurs locales, les produits de la vallée et une cuisine simple, généreuse et conviviale.



Plus d'information en flashant ce code

Une montagne D'ACTIVITÉS

À Piau, chacun vit la montagne à sa manière.
Entre sensations, découvertes et moments partagés,
les activités s'adaptent à tous les profils.

Trottirando à Piau-Engaly

DES ACTIVITÉS POUR TOUTES LES ENVIES



+ SENSATIONS & GLISSE

Dévalkart, trottirando, Fabian Bike Center...
Descendez les pistes autrement et profitez
du relief naturel de la station.

Faites le plein de sensations
au Parcours Aventure du
Moudang avec plus de
800 mètres de tyrolienne !



+ NATURE & DÉCOUVERTE

Balade transhumance, parcours
d'orientation, zone cœur de parc...
Découvrez la montagne autrement,
au plus près de la nature et de ceux
qui la font vivre.

+ JEUX & ACTIVITÉS LUDIQUES

Biathlon, disc golf, mini-golf, gel blaster,
trampoline, accro game...
Des activités accessibles et fun à partager
en famille ou entre amis.



+ AVENTURE & SENSATIONS

Parcours aventure, corde game...
Testez votre agilité et vivez des
expériences en pleine nature.

Avec **Piau Aventure**,
profitez d'une large
gamme d'activités
ludiques et sportives
accessibles à tous, pour
un été actif en montagne.



www.piauaventure.com



Retrouvez
toutes les activités
/ tarifs ici.

MA SEMAINE À PIAU

À Piau-Engaly, chaque semaine a son rythme.
Des rendez-vous simples, conviviaux et accessibles à tous viennent ponctuer
votre séjour et créer des souvenirs.

+ DIMANCHE, ON SE RENCONTRE

Pot de bienvenue

Dès votre arrivée, prenez le temps de rencontrer l'équipe de la station, découvrir les activités de la semaine et partager un premier moment convivial. L'occasion idéale pour bien démarrer votre séjour.

+ MARDI, ON JOUE

Les Olympiades

Formez votre équipe, relevez les défis et partagez un moment fun et dynamique.

Épreuves, rires et esprit d'équipe au programme.

> Accessible à tous, petits et grands.
8€ adulte / 5€ enfant

+ JEUDI, ON FÊTE

La Fête de la Marmotte

Un rendez-vous incontournable de l'été à Piau. Ambiance guinguette à la Laquette, jeux en plein air, musique et marché de producteurs locaux.

Tout est réuni pour passer une journée festive en famille ou entre amis. Un moment chaleureux au cœur de la station.

**CES TEMPS
FORTS RYTHMENT
VOS VACANCES
ET DONNENT UNE
AUTRE DIMENSION
À VOTRE SÉJOUR
EN MONTAGNE.**



**À PIAU, ON NE FAIT PAS
QUE PASSER : ON SE RETROUVE,
ON ÉCHANGE, ON VIT ENSEMBLE.**





Edénéo & bien-être



Entre deux aventures, offrez-vous une vraie parenthèse de douceur. À Piau, le bien-être se vit en harmonie avec la montagne.

Le centre **EDÉNÉO**, accessible directement depuis la station, vous invite à la détente avec ses bassins chauffés et balnéo ludiques face aux montagnes, son sauna, hammam et son espace bien-être. Dans une atmosphère apaisante, bercée par le silence de l'altitude, on bulle tout en regardant le paysage se déployer ou les troupeaux paître au loin.

Pour prolonger ce moment de plénitude, laissez-vous tenter par un soin ou un **MASSAGE SUR MESURE AVEC HÉLOÏSE**, praticienne installée à Piau. Du massage facial japonais au massage "toucher du cœur", chaque séance est pensée pour équilibrer le corps et l'esprit.

**RESPIRER. S'ANCERER.
SE RECENTRER.
À PIAU, LA MONTAGNE
VOUS INVITE À
RALENTIR POUR MIEUX
VOUS RETROUVER.**

**PASS BALNÉO
ILLIMITÉ**

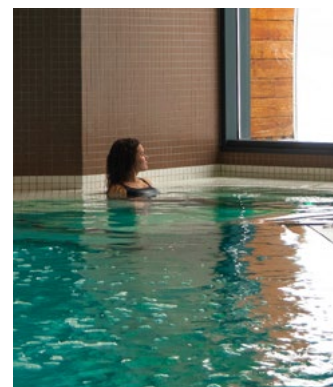
Tarif adulte par jour

17.00 €

Adulte > 17€ / Jeune > 12€

Ouvert Lundi, Mardi, Mercredi,
Samedi et Dimanche

> 13h30 / 19h





À la croisée des CULTURES

entre vallée d'Aure & Pyrénées espagnoles

**2 PAYS, 2 CULTURES,
1 SEULE DESTINATION :
PIAU & SOBRARBE,
UN TRAIT D'UNION
ENTRE FRANCE ET
ESPAGNE, ENTRE
PATRIMOINE ET
NATURE VIVANTE...**

Chapelle des Templiers
au Plan d'Aragouet

Depuis 2008, **LA VALLÉE D'AURE EST LABELLISÉE PAYS D'ART ET D'HISTOIRE**, et le territoire de Piau-Engaly ne fait pas exception. Ici, le patrimoine se découvre à ciel ouvert, au fil des chapelles romanes, des villages perchés et des chemins de transhumance.

Parmi les joyaux, ne manquez pas la **CHAPELLE DES TEMPLIERS** à Aragnouet, édifice roman du XII^e siècle classé à l'UNESCO. Ancien hospice pour pèlerins, elle veille encore sur les voyageurs, sa silhouette dressée entre ciel et montagnes. Des visites commentées sont proposées tout l'été par les guides du Pays d'Art et d'Histoire chaque mercredi matin de 10h à 12h.

Non loin de là, **EGET**, perché sur son promontoire rocheux, dévoile ses ruelles pavées et son église Saint-Pierre-aux-Liens, dont le retable restauré révèle de superbes fresques. C'est aussi le point de départ d'un sentier transfrontalier vers Cadeilhan-Trachère et les granges Auroises. Visite les mardis de 16h à 18h (entrée libre).

Et si Piau regarde vers le Nord, elle s'ouvre aussi largement vers le Sud : **LE TUNNEL TRANSFRONTALIER D'ARAGNOUET-BIELSA** relie la vallée à l'Aragon espagnol. Une traversée spectaculaire vers la région du **SOBRARBE**, avec ses villages typiques, et le **PARC NATIONAL ORDESA-MONT PERDU**, inscrit au patrimoine mondial de l'UNESCO.



SAVEURS LOCALES

Escapade gourmande en haute vallée d'Aure

Et si l'aventure passait aussi par les papilles ? En été, Piau et sa vallée se découvrent aussi à travers ceux qui la font vivre : ses producteurs passionnés, ses spécialités de montagne et ses rencontres authentiques.



Yasmine à la traite de ses brebis sur le plateau d'Aumar



Gâteau à la broche

À PIAU, CHAQUE RENCONTRE A DU GOÛT. DES PRODUITS SIMPLES, DES GESTES VRAIS, ET UNE MONTAGNE À CROQUER SANS MODÉRATION.

+ MIELLERIE D'AURE

Poursuivez votre découverte avec **Julien**, apiculteur à Aragnouet. Ses miels bio, récoltés jusqu'à 2200 m d'altitude, restituent la richesse florale de la montagne. Visites sur rendez-vous et vente directe.

Contact

/ Julien VERNARDET - Tél. : 06 01 78 07 91
www.mielleriedaure.fr



Miellerie d'Aure

+ FROMAGERIE D'ORÉDON

À deux pas du lac d'Orédon, **Yasmine** vous attend dans sa petite boutique estivale pour goûter ses fromages de brebis fabriqués en pleine Réserve du Néouvielle. Une pause gourmande bien méritée après la rando.

Contact

/ Yasmine MUHSIN - Lac d'Orédon
65170 Aragnouet - Tél. : 07 71 27 71 30

+ MARCHÉS LOCAUX

Tout l'été, marchés de producteurs et événements gourmands ponctuent la saison. Une autre façon de savourer la montagne.

+ BALADE TRANSHUMANCE

Et ne manquez pas les sorties avec la **ferme Vignecoise** : une balade transhumance guidée par un éleveur local, ponctuée d'un pique-nique fermier à plus de 2000 m d'altitude. Un régal pour les sens.

Infos pratiques

/ Office de Tourisme - Tél. : 05 62 39 61 69

10 RÈGLES de bonne conduite en montagne

*Profiter de la montagne, c'est aussi la respecter.
À Piau-Engaly, la nature est préservée et accessible.
Pour qu'elle le reste, quelques gestes simples font toute la différence.*

Granges du Moudang



LES RÉFLEXES À ADOPTER



1. JE PRÉPARE MA SORTIE

Je me renseigne sur la météo, l'itinéraire et mon niveau avant de partir.

2. JE RESTE SUR LES SENTIERS BALISÉS

Pour ma sécurité et pour préserver la faune et la flore.

3. JE RESPECTE LA FAUNE SAUVAGE

Je garde mes distances et je ne nourris pas les animaux.

4. JE PROTÈGE LA FLORE

Je ne cueille pas les plantes et je profite du paysage sans le dégrader.

5. JE REDESCENDS MES DÉCHETS

Même biodégradables, ils n'ont pas leur place en montagne.

6. JE TIENS MON CHIEN EN LAISSE

Pour protéger la faune et respecter les troupeaux.

7. JE REFERME LES CLÔTURES

Un geste simple pour préserver le travail des éleveurs.

8. JE RESPECTE LES ZONES RÉGLEMENTÉES

Certaines zones sont protégées, notamment en cœur de parc.

9. JE RESTE DISCRET

Le calme fait partie de l'expérience... et protège la nature.

10. JE M'ÉQUIPE CORRECTEMENT

Chaussures adaptées, eau, protection solaire : la montagne se mérite.

**PRÉSERVER
LA MONTAGNE,
C'EST PERMETTRE
À CHACUN
D'EN PROFITER
AUJOURD'HUI...
ET DEMAIN.**



Focus CHIENS DE PROTECTION



En montagne, vous pouvez croiser des troupeaux gardés par des chiens de protection, appelés "patous".

Leur rôle est de **protéger les brebis contre les prédateurs**. Ce sont des chiens de travail, autonomes et attentifs à leur environnement.

COMMENT RÉAGIR ?

+ RESTEZ CALME

Le chien peut s'approcher pour vous identifier. C'est normal.

+ CONTOURNEZ LARGEMENT LE TROUPEAU

Ne passez pas au milieu des animaux.

+ MARCHEZ TRANQUILLEMENT

Ne courez pas, ne criez pas, ne faites pas de gestes brusques.

+ PARLEZ DOUCEMENT

Montrez au chien que vous êtes humain et non une menace.

+ TENEZ VOTRE CHIEN EN LAISSE

C'est le point le plus important. Un chien non tenu peut être perçu comme un danger.

UNE JOURNÉE TYPE EN VALLÉE D'AURE



8h30 Petit déjeuner en terrasse pour un réveil en douceur au rythme de la nature.

9h On monte au télésiège du Campbielh avec le Pass Rando en poche, pour savourer la vue et suivre une des 4 randos disponibles.

10h Rencontre avec les gardes-moniteurs du Parc National des Pyrénées jusqu'à 12h30 pour observer et s'informer sur la faune et la flore que l'on va pouvoir observer.

13h On rejoint le lac du Badet au-dessus de Piau pour déguster un pique-nique digne d'un montagnard.

Le jambon de porc noir de Bigorre de la Maison Coustalat, producteur de la vallée, nous régale !
www.lavignecoise.com

15h On dévale la pente à bord d'un kart non motorisé sur une piste aménagée ! Pour plus de fun, pratiquez cette activité en groupe et faites la course ! Qui sera en bas le premier ? RDV au téléski Marmottes.

Accès illimité avec le Pass Sommet & Glisse.

16h On rejoint Clément et les activités de Piau Aventure avec un large choix d'activités : Corde Game, Golf, Minigolf ou encore Biathlon Laser, pas le temps de s'ennuyer en haute montagne.

19h On profite des lumières du soir en terrasse dans les restaurants de la station

Retrouvez notre **PROGRAMME D'ANIMATION**

et l'ensemble des activités à l'Office de Tourisme



genda

Agenda

Agenda

Agenda

Agenda

Une saison rythmée par des temps forts pour tous les goûts. L'été 2026 sera ponctué de magnifiques événements sportifs, familiaux et traditionnels. Des dates à cocher dès aujourd'hui dans votre agenda pour une immersion totale dans le territoire !

4 JUIL. 2026

+ OPÉRATION MONTAGNE PROPRE

Une journée de ramassage des déchets en montagne et de sensibilisation à la préservation de l'environnement à Piau-Engaly.



Une opération menée en collaboration avec le collectif Mountain Riders dans le cadre de son programme Zéro déchet en 2030.

03 > 05 JUIL. 2026

+ SALMO TREK

Une compétition de pêche de truites sauvages en lac de montagne, dans le massif du Néouvielle, assortie d'un trek en totale autonomie sur 3 jours. Une aventure extrême pour les participants qui doivent parcourir 35 km et 3500 m de D+ en autosuffisance.

JUILLET & AOÛT 2026

+ FÊTES DES MARMOTTES

Un repas à la Laquette et un après-midi festif qui mêle jeux, musique, ateliers et village gourmand. Une ambiance conviviale et familiale dans le cœur de la station.



18 JUIL. 2026

+ FÊTE D'EGET

Organisée par les habitants d'Eget, cette fête traditionnelle propose un repas champêtre, grillades, bandas (Bandalida) et animations festives.

À partir de 19h30. Réservations repas au 06 31 84 45 79.

1^{ER} & 2 AOÛT 2026

+ FÊTE DE FABIAN

Fête locale dans le hameau de Fabian avec concours de pétanque, spectacle de feu, repas sur réservation et cérémonie au Monument aux morts.

Réservations repas au 06 82 92 98 10.

14 & 15 AOÛT 2026

+ FÊTE DU PLAN

Fête de village sur la place du Plan : pétanque, repas champêtre, soirée animée par DJ Franck et messe à la Chapelle des Templiers

Réservations repas au 06 82 92 98 10.

20 & 21 AOÛT 2026

+ GRAND RAID DES PYRÉNÉES

Piau accueille 3 départs de courses :

DEUX DÉPARTS

- le Tour du Moudang (60 km / D+ 3500 m) le 20 août.
- le Tour des Cirques (120 km / D+ 7500 m) le 21 août.

UN DÉPART /ARRIVÉE

- le Tour de la Géla (40 km / D+ 3400 m) le 20 août.



Le programme des animations est disponible chaque semaine à l'Office de Tourisme et sur le site internet



Piau coté pratique



À PIAU-ENGALY

- **Restaurant L'Ours Brun**
Cuisine généreuse, ambiance montagnarde.
Tél. : 05 62 39 62 94
- **Restaurant La Cueva**
Cadre chaleureux et bons burgers.
Tél. : 06 25 46 95 84 / 06 63 00 58 02
- **Restaurant-Pizzeria L'Edelweiss**
Pizzeria et plats conviviaux.
Tél. : 05 62 39 69 23 / 06 79 76 28 02
- **Restaurant L'Auberge de Piau**
Terrasse ensoleillée et plats traditionnels.
Tél. : 05 87 03 00 87
- **Restaurant du VVF** : en buffet ou à l'assiette dégustez des plats diversifiés et équilibrés.
Tél. : 05 62 39 65 65
- **Hôtel-Restaurant des 4 Ours**
Tél. : 05 62 40 78 00
- **Le Toit gourmand des Pyrénées**
Kiosque gourmand en pied de pistes.
- **Boulangerie « Piau Gourmand »**
Produits artisanaux. Tél. : 06 26 74 32 81

COMMUNE D'ARAGNOUET

- **Le Relais de Piau** (Eget-Cité) : halte de charme avec cuisine traditionnelle
Tél. : 05 62 39 64 63
- **Restaurant Le Relais du Néouvielle** (Fabian) : étape gourmande sur la route des lacs.
Tél. : 05 62 39 02 43
- **Restaurant Refuge d'Orédon** (lac d'Orédon) : repas montagnards dans un décor de carte postale. Tél. : 06 23 05 72 60

- **Chalet du lac d'Orédon** (lac d'Orédon) : Cuisine locale avec vue sur les cimes. Tél. : 06 38 25 96 42



À PIAU-ENGALY

- **Tabac-boutique-souvenirs** « La Marmotte de Piau » (tabac, FDJ, souvenirs...). Tél. : 05 62 39 66 33
- **Intersport** (location de matériel, équipements outdoor et conseils de pros)
Tél. : 05 62 39 66 00
- **Piau Aventure** Activités outdoor à Piau-Engaly. Clément Romero / Tél. : 06 87 84 52 56
www.piauaventure.com
- **Sherpa** / Superette à Piau-Engaly.
Tél. : 05 62 39 36 51
- **Pharmacie** / ouverte du 15/08/2026 au 22/08/2026. Tél. : 06 36 09 19 29
- **Laverie ouverte 7j/7** à Piau.

COMMUNE D'ARAGNOUET

- **Crèche halte garderie** « Gribouille » à Fabian. Tél. : 05 62 39 68 01



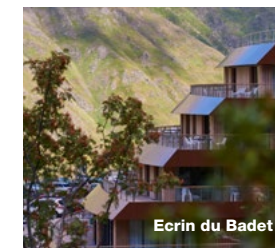
- **Fromagerie de Yasmine** (lac d'Orédon) : fromages de brebis faits main à déguster après la rando.
Tél. : 07 71 27 71 30
- **Miellerie d'Aure** : miels bio de montagne, récoltés à plus de 2000 m d'altitude (Hameau de Fabian / Aragnouet). Tél. : 06 01 78 07 91
- **Pisciculture d'Aragnouet** : truites des Pyrénées élevées dans les eaux pures de la Neste. Tél. : 06 70 72 32 14
- **Camille Romero** : créations en cyanotype inspirées par la nature environnante.
www.camilleromero.fr

Votre hébergement

Réservez votre hébergement n'a jamais été aussi facile avec Piau Réservation ! Grâce à Magali & Mélanie, nos conseillères en séjours, vous serez dirigé vers les meilleures opportunités du moment, contactez-nous !



Gîte Vernardet



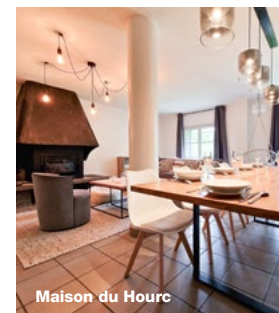
Ecrin du Badet



LABEL QUALITÉ CONFORT

Le Label Qualité Confort distingue les hébergements répondant à des critères

de confort, d'esthétique et d'équipements. Classés de **1 à 5 diamants**, ces logements garantissent une expérience conforme à vos attentes.



Maison du Hourc



PIAU RÉSERVATION
> **05 62 39 61 69**
infos@piau-engaly.com

