

_Hiver 2024.25

piou n'py

▲ 2600m





Respirez, vous êtes en haute montagne

Vue du domaine skiable de Piau Engaly
depuis les environs de la piste du Parc



Tout le plaisir du freeride
sécurisé à Piau Engaly

Avec son enneigement naturel unique, **PIAU EST LA DESTINATION SKI DES PYRÉNÉES**, dans un cadre grandiose de sommets culminant à plus de 3000 m. d'altitude. Au cœur des plus beaux parcs nationaux, le Parc national des Pyrénées, la Réserve naturelle du Néouvielle et le Parc national d'Ordesa-Monte Perdido, skiez parmi les isards en haute montagne, entouré d'une nature riche et sauvage.

La station de Piau-Engaly vous invite dans son écrin naturel à poser votre voiture, prendre la navette gratuite et à profiter pleinement de votre séjour.

VÉRITABLE STATION PIED DE PISTE, VOUS PARTEZ ET REVEZ SKIS AUX PIEDS DEPUIS VOTRE HÉBERGEMENT.



UNE DESTINATION MULTI CULTURELLE

Piau et son territoire sont unis avec celui du Sobrarbe en Espagne. Le tunnel d'Aragnouet Bielsa relie la haute vallée d'Aure à la vallée de Bielsa et vous offre l'occasion de découvrir une nouvelle culture, de nouveaux paysages et de vivre de nouvelles expériences.

En quelques kilomètres vous partez au cœur du Parc National d'Ordesa et Mont Perdu, et vous chaussez vos skis à l'Espace nordique de Piau Pineta, sans remontées mécaniques ni bâtiments, en pleine nature vous profitez du ski de fond, de sorties raquettes, d'escalade sur

cascades de glace et randonnées. Découvrez aussi l'espace de ski de montagne et de raquettes Ruego, avec un système de rattrack pour monter jusqu'à 2600 m.

LAISSEZ-VOUS SURPRENDRE PAR LE MÉLANGE DES DEUX CULTURES, AVEC DEUX FOIS PLUS D'ACTIVITÉS, DE VISITES ET DE DÉCOUVERTES GASTRONOMIQUES.

Jouer & apprendre à skier...

À chacun son rythme, découvrez **LA ZONE DÉBUTANTS ET LE JARDIN DES DÉCOUVERTES, ISOLÉS DU RESTE DU DOMAINE** pour progresser confortablement et en sécurité. Desservie par 5 remontées dont 3 équipées d'un système anti-chute et un télécorde, des pentes douces et larges vous attendent pour débiter et évoluer en toute tranquillité.

LE TAPIS COUVERT pour desservir la piste d'initiation école et l'espace ludique proposant du snowtubing et le Parcours Aventure.

L'ÉCOLE DU SKI FRANÇAIS vous accueille pour vous permettre d'apprendre à skier en cours collectif ou individuel, plus de renseignements sur place en pied de pistes.

FORFAIT DÉBUTANT

32€ *incluant l'accès Tapis école, TK marmottes et TSF Mouscades*



LE JARDIN des DÉCOUVERTES

En liberté ou accompagné, le Jardin des découvertes est le lieu de rendez-vous de toutes les familles, jardin des neiges, snowtubing, luge, pistes d'apprentissage au ski et vallon des tyroliennes. Le tout est entouré d'un chemin piétonnier et d'une zone de détente pour les accompagnateurs.

+ NOUVELLE PISTE DE LUGE

NOUVEAUTÉ

gratuite et sécurisée offrant plusieurs niveaux de sensations pour le plaisir du plus grand nombre !

+ SNOWTUBING, PONT DE SINGE & TYROLIENNES

Empruntez l'itinéraire piétonnier ou le tapis et à bord de grosses bouées, dévalez 1 piste de snowtubing sur 140 m et le parcours aventure, fous rires garantis !



140 jours de glisse pour les riders

De 1700 à 2600 m d'altitude, Piau Engaly est la station idéale pour tous les skieurs chevronnés, les montagnards et les passionnés de glisse. 40 pistes protégées du vent et du redoux pour garantir une neige naturelle et des panoramas à couper le souffle !



4 BONNES RAISONS DE SKIER À PIAU

02.

+ LES BELVÉDÈRES DE PIAU

Pour un pique-nique au sommet, retrouvez sur notre plan des pistes toutes les tables installées devant les plus beaux points de vue du domaine skiable !

+ UN SNOWPARK, PIAU PARK

avec de belles lignes de modules à la fois ludiques et techniques, enchaînez kickers, rails ou encore boxes de jib durant votre run !

Jouez de votre créativité et dépassez vos limites !

01.

+ LA GRANDE BLEUE

C'est la piste bleue la plus longue des Pyrénées ; 6,9km de piste, et près de 800m de dénivelé, qui parcourt la quasi-totalité de la station, depuis le haut du Pic de Piau jusqu'au télésiège de l'Engaly. Son niveau facile (bleu), en fait une piste accessible au plus grand nombre. De quoi profiter de beaux panoramas !



03.

+ 3 ESPACES FREERIDE SÉCURISÉS

pour les addicts du ski hors pistes, accessibles facilement par les remontées mécaniques.

Des checkpoint DVA sont installés pour vérifier votre matériel. Vous pourrez ainsi laisser vos traces dans la poudreuse fraîchement tombée et partir à l'assaut des pentes en toute sécurité.

04.

5 ambiances nordiques dans le sud

**BALADES
RAQUETTES
GUIDÉES**

+ COUP DE CŒUR !

Suivez Jean-Pierre, enfant du pays et accompagnateur en montagne, dans la magnifique vallée de Badet (Parc national des Pyrénées) pour découvrir ce cadre naturel exceptionnel, à la biodiversité riche, préservée, au cœur de paysages sublimes.

Jean-Pierre propose également des sorties raquettes nocturnes sur la station pour découvrir les métiers de la nuit, puis se retrouver autour d'un vin chaud réconfortant. En altitude, les saveurs locales n'en sont que meilleures !





+ PISTE DE SKI DE RANDONNÉE

Dans un cadre exceptionnel et sécurisé, profitez pleinement du plaisir de l'effort physique de la montée et celui de la descente comme récompense !

Retrouvez la piste des bouquetins dédiée à la pratique du ski de randonnée.



+ ITINÉRAIRES NORDIQUES PIÉTONS

NOUVEAUTÉ

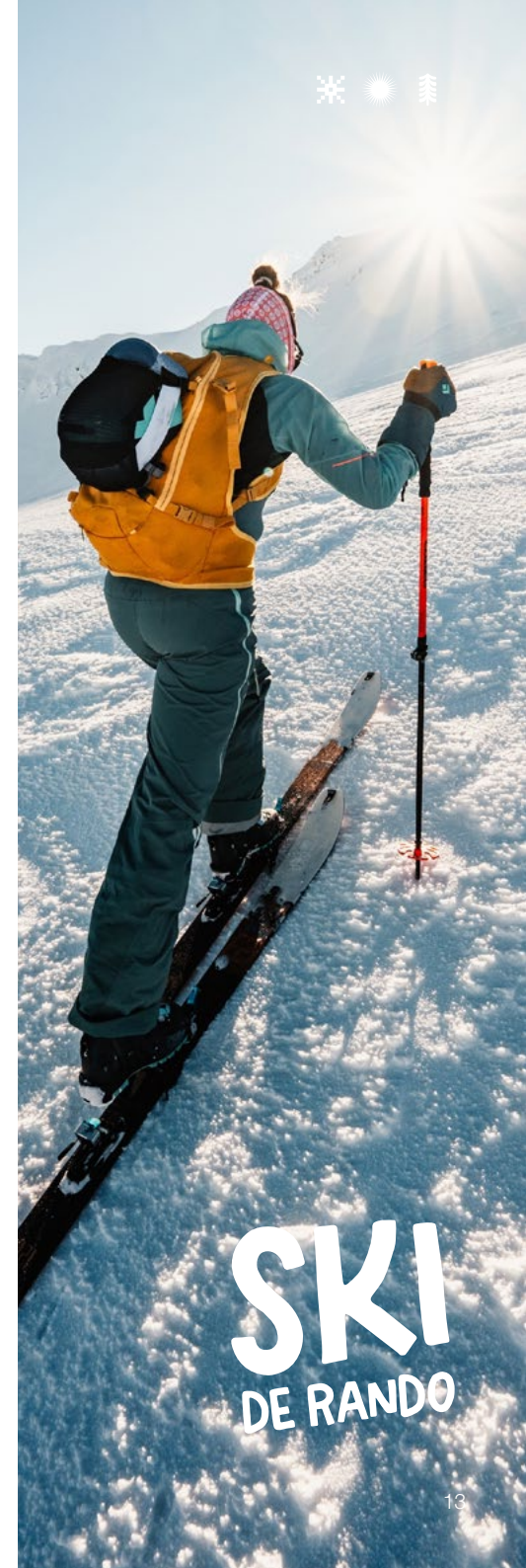
Les non-skieurs pourront désormais partager l'expérience des pistes grâce à de nouveaux sentiers spécialement aménagés. Après une montée en télésiège jusqu'au sommet du TSF Campbielh, empruntez l'un des deux nouveaux parcours nordiques. En chemin, profitez des panoramas spectaculaires depuis le Badet et faites une pause gourmande à l'Abri Snack.

+ TRAÎNEAU À CHIENS

Vivez l'aventure avec Arnaud, musher, en partant à la rencontre de sa meute d'Alaskans de Huskies et d'Eurohund. Après la fermeture des pistes, il nous conduit dans la vallée du Badet. Confortablement assis, on découvre alors le plaisir de la glisse en traîneau à chiens, dans une ambiance Grand Nord... En famille ou entre amis, découvrez l'univers de l'attelage canin.

+ FATSCOOT

Pour tester de nouvelles sensations, on opte pour une descente en FatScoot, des trottinettes à grosses roues qui accrochent la neige. Rendez-vous avant l'ouverture des pistes pour embarquer sur le télésiège en même temps que les pisteurs. Arrivé au sommet, on s'élance sur ces drôles d'engins, très stables, encadré par un moniteur diplômé d'état. La descente se fait tout en douceur, sur ces étendues vierges, jusqu'à l'arrivée, où l'on se reconforte autour d'un bon chocolat chaud !



Une montagne d'animations



TOUTE LA SAISON, RETROUVEZ NOS ANIMATEURS DAVID ET YVAN ET NOTRE MASCOTTE SIFFLOTE POUR AMBIANCER VOTRE SÉJOUR !

Toute notre équipe est là pour donner le sourire aux petits comme aux grands, **DÉCOUVREZ LES NOMBREUSES ANIMATIONS DE LA SAISON**, clowns, jonglage, construction d'igloo, descentes aux flambeaux, courses de luges, feux d'artifice, arrivée du Père Noël.

Faites la connaissance de notre mascotte, la marmotte Sifflole et retrouvez les événements incontournables, pour vivre une expérience inoubliable au cœur de la montagne.



PIAU BY NIGHT

Découvrez nos soirées animées à Piau-Engaly avec des animations musicales, les descentes aux flambeaux pour les pitchouns et les grands. Poursuivez votre soirée au centre commercial avec ses restaurants pour découvrir les saveurs locales et les soirées ambiancées au bar.

VIVEZ VOTRE SÉJOUR EN MONTAGNE DE JOUR COMME DE NUIT !

Le programme des animations est disponible chaque semaine à l'Office de Tourisme.



Vous avez dit zen ?

ÉDÉNÉO

l'oasis de bien-être

Au cœur des montagnes, découvrez la bulle de bien-être **EDÉNÉO** avec vue sur les pistes de ski. Le centre aqualudique vous accueille pour un instant de détente avec son bassin de 130 m² d'eaux chaudes.

Jets hydromassants, jacuzzis, grotte musicale, banquettes chauffantes, hammam et sauna vous offriront un moment relaxant durant votre séjour au ski.

INITIEZ-VOUS À L'AQUAGYM

& L'AQUABIKE pour mixer sport et bien-être ou encore récupérer activement d'une journée de ski !

LE CENTRE PROPOSE DES MASSAGES

bien-être, revitalisants, pour récupérer de votre journée sur les pistes. Mais également de nombreux soins et une gamme naturelle et locale de produits de soins *Ballot Flurin*.



Ballot-Flurin
soins de montagne

**TOUT EST FAIT POUR
PRENDRE SOIN DE VOUS !**

**PASS SKI
+ 2H ÉDÉNÉO**

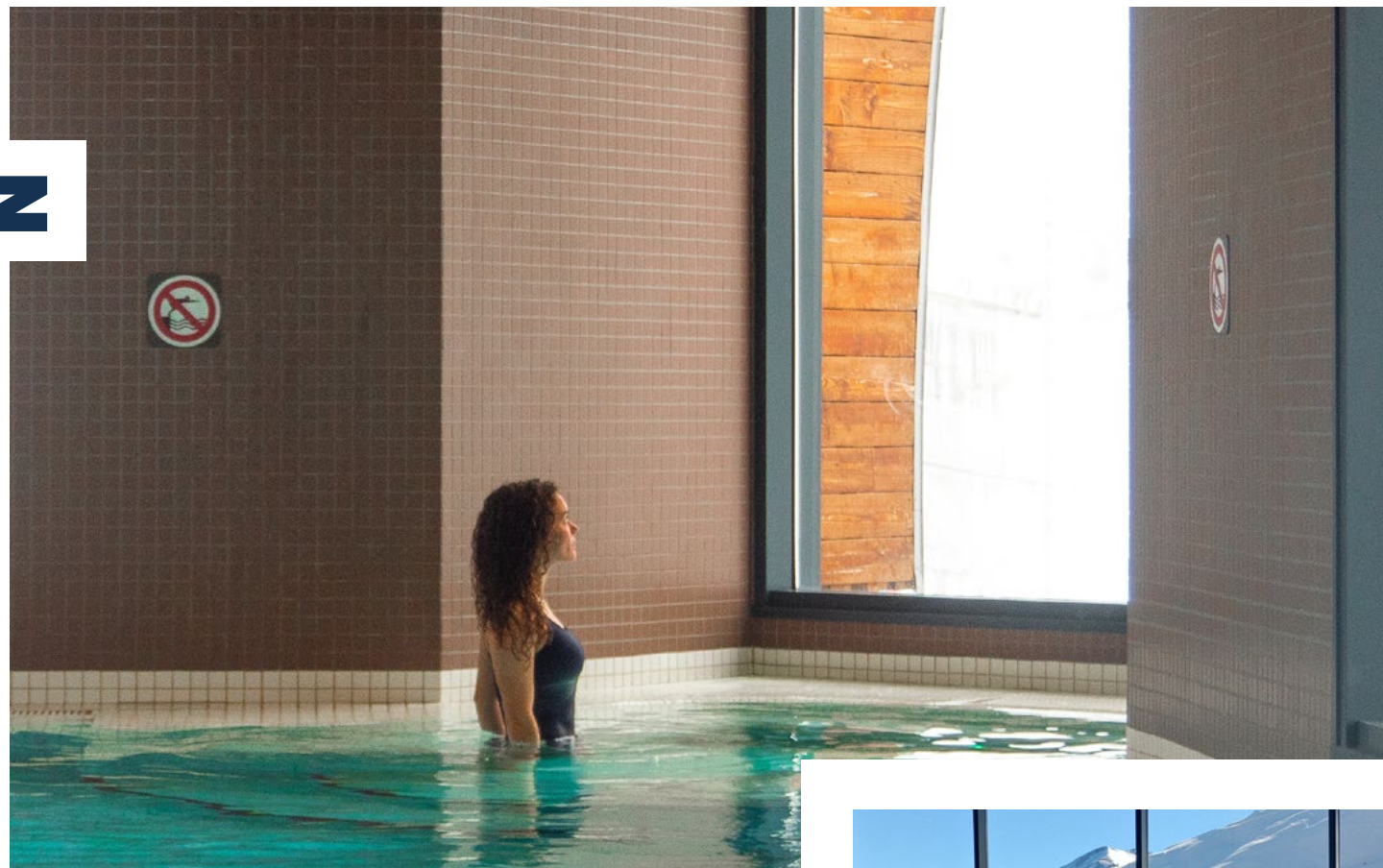
à partir de

48.50

***Adulte** > Pass Ski + 2h Edénéo : **57.50€**

Jeune > Pass Ski + 2h Edénéo : **48.50€**

Étudiant > Pass Ski + 2h Edénéo : **52€**



Patrimoine culturel



Découvrez les richesses de notre région au travers des paysages de la haute montagne et leurs édifices religieux avec **la Chapelle des Templiers classée à l'UNESCO** depuis 1998 au titre des Chemins de Saint-Jacques-de-Compostelle en France.

L'église paroissiale de Saint-Pierre-Aux-Liens, lovée au cœur du charmant village d'Éget, est également remarquable par ses peintures murales du XIII^e siècle.

Chapelle des Templiers au Plan d'Aragouet



Saveurs locales

Découvrez à Piau des produits locaux à la boulangerie *le Pain Enneigé*, à l'alimentation *Sherpa* ainsi qu'à *la Marmotte de Piau* chez les commerçants.

**RETROUVEZ ÉGALEMENT
LES PRODUCTEURS LOCAUX
LORS DES MARCHÉS DE PIAU
QUI ONT LIEU TOUS LES
MERCREDIS DES VACANCES
SCOLAIRES***



Une délicieuse occasion de rencontrer des producteurs de la vallée d'Aure ou de l'Espagne voisine et de goûter leurs produits artisanaux. Vous y retrouverez aussi bien de la charcuterie, du fromage, de la viande, des produits sucrés, mais également de la décoration artisanale. C'est une animation conviviale qui précède les fameuses descentes aux flambeaux et le feu d'artifice.

Pendant que les skieurs dévalent les pistes, **LES NON-SKIEURS PEUVENT PROFITER DE CETTE PARENTHÈSE GOURMANDE** pour découvrir les saveurs locales.

** Exception pour les vacances de Noël où ils auront lieu les lundis 23 et 30 décembre.*



UN LARGE CHOIX DE RESTAURANTS DANS LE CENTRE COMMERCIAL DE PIAU OU AU VILLAGE D'ARAGNOUET COMBLERA LES ATTENTES DES GOURMANDS PETITS & GRANDS.

Retrouvez la liste complète des tables locales page 27.



Agenda

Agenda

Agenda

Agenda

Agenda

25 DÉC. 2024

+ PÈRE NOËL SUR LES PISTES

Le Père Noël vous invite, petits et grands, à une descente féérique sur les pistes à bord de son traîneau magique ! Rejoignez-le pour l'accompagner jusqu'en bas des pistes.

Pour les plus petits et ceux qui ne skient pas, il fera également une tournée autour de la station. Soyez sages, il pourrait bien vous surprendre !



08 FÉV. > 09 MARS 2025

+ FESTIVAL CULTUREL BY PIAU

La seconde édition du Festival Culturel à Piau-Engaly amène la culture sous diverses formes au cœur de la station. Pendant un mois, expositions photos, rencontres avec des illustrateurs, des artistes musiciens s'enchaînent.

L'occasion aussi de découvrir pendant toute la durée de l'évènement la grotte de glace dans laquelle seront exposées des sculptures en neige. N'hésitez pas à pousser la porte pour découvrir un spectacle féérique !

FÉV. & MARS 2025

+ FÊTES DES MARMOTTES

Le rendez-vous incontournable des vacanciers durant



les vacances de février. Trois éditions sont prévues tout au long des vacances pour vivre l'évènement en famille : défis sportifs, découvertes et dégustations sucrées, on est sûr de passer une bonne journée !

3 SESSIONS :

- > Dim. 16 Fév. 2025
- > Dim. 23 Fév. 2025
- > Dim. 02 Mars 2025

26 FÉV. 2025

+ RÉTRO PIAU

Une journée sur le thème rétro/ vintage sur les pistes avec de nombreuses animations sur pistes, DJ en ski, DJ en pied de piste, défilé, lots à gagner.

15 MARS 2025

+ DERBY DE PIAU

La grande course incontournable des Pyrénées depuis plus de 20 ans.



Du fun, des rires et des déguisements, qui sera le plus rapide pour arriver en bas de la station depuis son sommet ?

02 > 04 AVR. 2025

+ CHALLENGE PYRÉNÉEN DES PISTEURS

Ce challenge, organisé par les pisteurs de Piau-Engaly, rassemble des pisteurs de France, d'Espagne et d'Andorre.

Trois jours de compétition festive durant lesquels s'enchaînent des épreuves de ski inédites et funs, des soirées avec repas, apéro, concerts et animations ouvertes à tous.



MA JOURNÉE en haute vallée d'Aure

8h30

Les premières traces : On part accompagné des pisteurs pour être les premiers à emprunter le télésiège du Pic de Piau et descendre la Grande Bleue au lever du soleil. Un moment magique pour bien commencer la journée (du lundi au vendredi pendant les vacances et le week-end hors vacances).

Et **pour les non skieurs**, on part à l'assaut des nouveaux itinéraires nordiques pour découvrir le domaine à pied.

12h

La pause repas s'impose, après une matinée de ski ! Direction les **Belvédères de Piau pour pique-niquer** au grand air depuis les sommets. Ailleurs sur les pistes, **l'Abri-Snack**, située au niveau de la laquette de Piau, sert de délicieux hot-dogs en version locale. On ne résiste pas à celui agrémenté de porc noir de Bigorre !

14h

On participe à l'une des **nombreuses animations** que proposent, à tour de rôle, David et Yvan, au Jardin des Découvertes : laser game, arts du cirque, jeux en famille, construction d'igloos, biathlon laser et tant d'autres encore pour s'amuser autrement à la montagne !

17h

On s'offre un moment de détente dans les **bains à remous d'Edénéo**, une séance de massage, de soins ou du sauna à l'extérieur, face aux montagnes.

19h

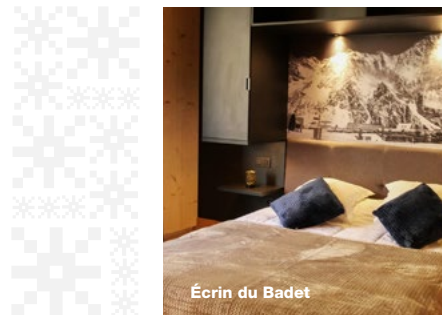
Début de soirée à profiter du spectacle hypnotique de la **descente aux flambeaux** autour d'un vin chaud. Poursuite du programme au chaud dans l'un des **restaurants de la station ou de ses bars** pour les plus fêtards !

Votre hébergement

Réservez votre hébergement n'a jamais été aussi facile avec Piau Réservation ! Grâce à nos conseillers en séjours, vous serez dirigé vers les meilleures opportunités du moment, contactez-nous !



Auberge de Piau



Écrin du Badet

Cet hiver, une nouvelle résidence 4 étoiles, **Le Cristal de Piau**, ouvre en pied de piste. Sur le même modèle que l'Écrin du Badet, le concept innovant repose sur une modularité des 57 appartements permettant de jouer sur les capacités de couchage. Sauna, hammam, piscine couverte et chauffée, accès direct aux pistes de ski apportent tout le confort.

NOUVEAUTÉ

PIAU RÉSERVATION
> 05 62 39 61 69
infos@piau-engaly.com

Piau pratique



Profitez de notre centre commercial en pied de piste pour toutes vos emplettes !

Le village d'Aragnouet complète idéalement ce tissu commerçant, vous ne manquerez de rien !



COMMERCES

- **Edénéo** (centre balnéo)
- « **La Marmotte de Piau** »
(Tabac - FDJ - Boutique souvenirs - Librairie)
- **École du Ski Français**
- **Pharmacie** (ouvert 7j/7j)

- **Boulangerie** « Le pain enneigé »
(pain, viennoiseries, pâtisseries, sandwichs, produits locaux...)
- **Superette** « Sherpa »
(alimentation, boucherie...)
- **Laverie** du Centre (ouvert 7j/7j)

LOCATION DE SKIS & MATÉRIEL

- Ecoski
- Pow Pow Piau
- Piau ski
- Sport 2000 Ligne Blanche
- Intersport

BARS & RESTAURANTS

► SUR PLACE :

- Cafétéria **L'Engaly** / 05 62 39 61 33
- Brasserie **L'Ours Brun** / 05 62 39 62 94
- Snack de produits locaux **L'Abri Snack**
- Pizzeria **Le Yeti** / 05 62 39 68 29
- Restaurant **Le Refuge du lys**
/ 05 62 39 61 98
- Restaurant-Pizzeria **L'Edelweiss**
/ 05 62 39 69 23 ou 06 79 76 28 02
- Restaurant **La Cueva**
/ 06 25 46 95 84
- Restaurant **L'Auberge de Piau**
/ 05 87 03 00 87
- Restaurant **La Table à Tonton**
/ 09 79 44 03 94

► AU VILLAGE D'ARAGNOUET :

- Restaurant **Le Relais du Néouvielle**
/ 05 62 39 02 43

NUMÉROS UTILES

- Mairie **05 62 39 62 63**
- Office de Tourisme **05 62 39 61 69**
- Médecin **07 63 87 26 23**
- Pharmacie **06 36 09 19 29**
- Agence postale **05 62 39 61 69**
- Gendarmerie **05 62 39 62 98**
- Garderie **05 62 39 69 84**

Plan des pistes



LÉGENDE

- | | | | |
|--|--|----------------------------|------------------------|
| EDÉNÉO (centre balnéo) | Poste de secours | Espaces Freeride | Espace Débutants |
| Pique-nique/Panorama (Les Belvédères de PIAU) | Billetterie auto. (CB) | Snow park | Domaine skiable |
| Parc National des Pyrénées | Arrêt navette gratuite | Espaces ludiques N'PY Moov | Piste Ski de randonnée |
| Toilettes | Table d'orientation | Zone ski de Montagne | Tyroliennes |
| Restauration | Aire de camping-car | Stade de slalom | Pistes de snowtubing |
| BÂTIMENT D'ACCUEIL : Office de tourisme, Piau Réservation, Wifi gratuit, salle pique-nique, garderie, billetterie, distributeur, cabinet médical, agence postale communale | FastPass réservé abonnés No Souci Pyrénées, saison Premium et illimité | Zones nordiques piétons | Jardin des Découvertes |

40 PISTES

- 5 VERTES** (Niveau Facile)
- 19 BLEUES** (Niveau Moyen)
- 9 ROUGES** (Niveau Difficile)
- 7 NOIRES** (Niveau Très Difficile)

▷ SECOURS SUR LES PISTES
05 62 39 69 89

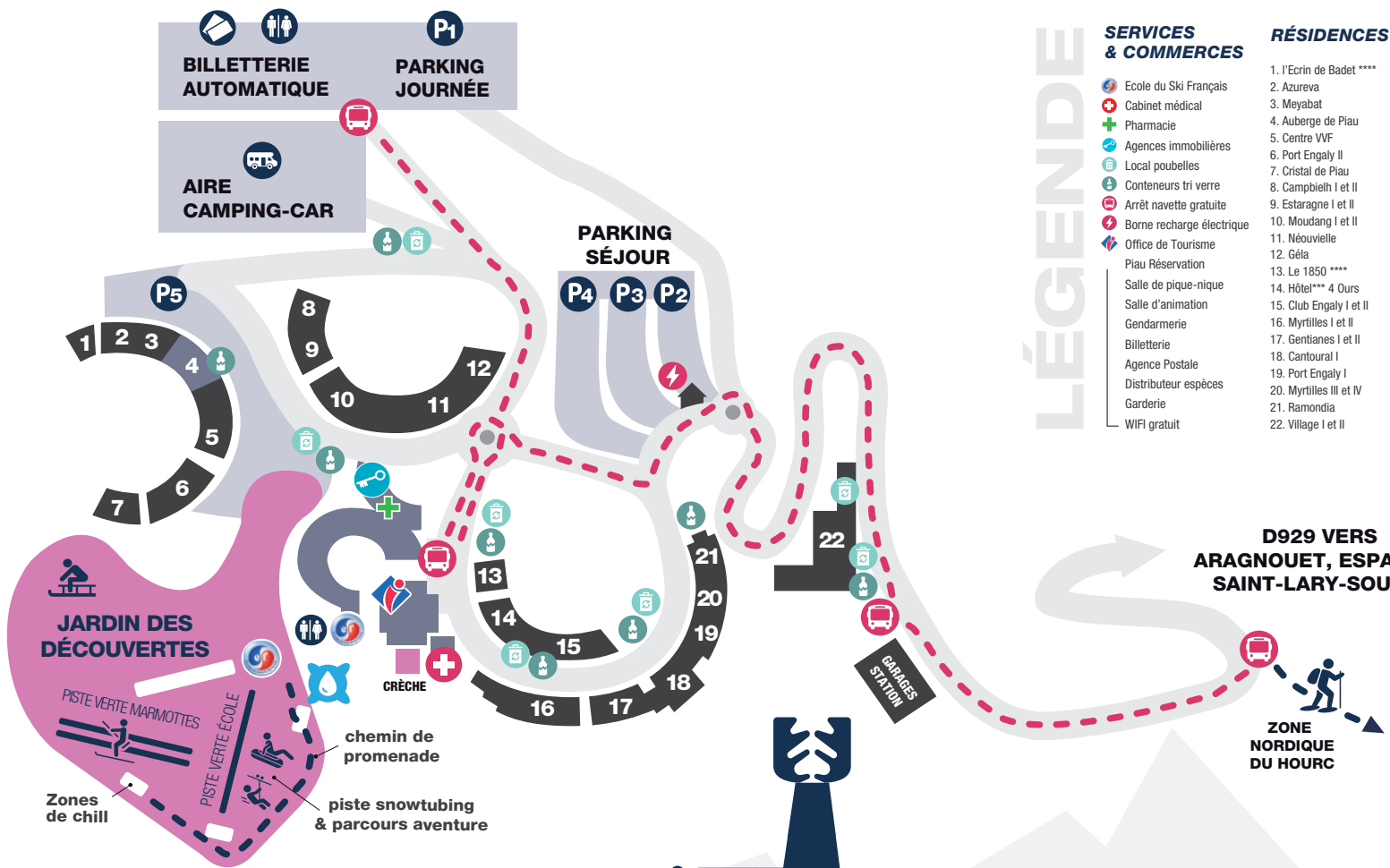
(N'oubliez pas d'indiquer le nom de la piste et le numéro de la balise la plus proche)

▷ OFFICE DE TOURISME
05 62 39 61 69



Plan de la station

NOUS REJOINDRE



LÉGENDE

- SERVICES & COMMERCES**
- Ecole du Ski Français
 - Cabinet médical
 - Pharmacie
 - Agences immobilières
 - Local poubelles
 - Conteneurs tri verre
 - Arrêt navette gratuite
 - Borne recharge électrique
 - Office de Tourisme
 - Piau Réservation
 - Salle de pique-nique
 - Salle d'animation
 - Gendarmerie
 - Billetterie
 - Agence Postale
 - Distributeur espèces
 - Garderie
 - WiFi gratuit
- RÉSIDENCES**
1. l'Ecrin de Badet ****
 2. Azureva
 3. Meyabat
 4. Auberge de Piau
 5. Centre VF
 6. Port Engaly II
 7. Cristal de Piau
 8. Campbielh I et II
 9. Estaragne I et II
 10. Moudang I et II
 11. Néouvielle
 12. Géla
 13. Le 1850 ****
 14. Hôtel*** 4 Ours
 15. Club Engaly I et II
 16. Myrtilles I et II
 17. Gentianes I et II
 18. Cantoural I
 19. Port Engaly I
 20. Myrtilles III et IV
 21. Ramondia
 22. Village I et II

- Résidences
- Commerces, services*
- Pour les enfants
- Aires de stationnement
- Voies de circulation
- Centre Balnéo Edénéo
- Accueil Séjours

* Boulangerie, Supermarché, Tabac/presse, Laverie, Restaurants et bars, Locations skis.

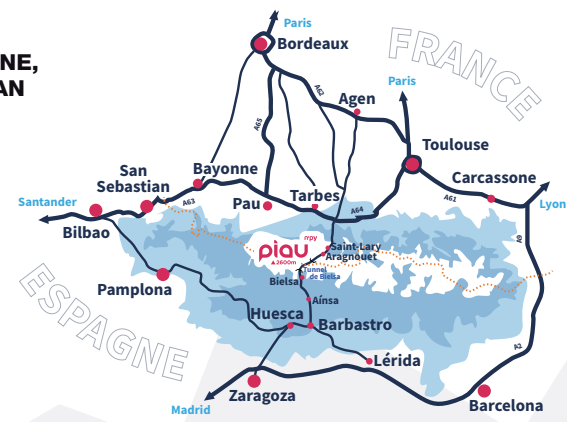
- + AÉROPORTS**
- Toulouse > 2h25
 - Tarbes/Lourdes > 1h35
 - Pau > 1h56

- + GARES**
- Toulouse > Lannemezan > 1h40
 - Tarbes > Lannemezan > 25mn
 - Pau > Lannemezan > 1h08

- + Liaison BUS**
- Lannemezan > Saint-Lary Soulan > Piau > 1h45

- + VOITURE**
- A64, sortie 16 > 55 mn de Lannemezan

D929 VERS ARAGNOUET, ESPAGNE, SAINT-LARY-SOULAN





Engaly piau

▲ 2600m



IP - OEE - PIAU - GODES STOCK / OLLIER / PIRESCHEVALLES OT PIAU BOZAL / PIAU SUITEVISION

www.piau-engaly.com

infos@piau-engaly.com



station de Piau @Piau-Engaly Piau-Engaly @piauengaly Piau-Engaly



Historique du site et de sa gestion
Tourisme de France
des conseils des touristes
engaly.com

